

A large circular graphic composed of two hand-drawn arrows. The left arrow is blue and points upwards and to the right. The right arrow is green and points downwards and to the left. They meet at the top and bottom, forming a circle around the central text.

# SAVE

SOSTENIBILITÀ AZIONE VIAGGIO ESPERIENZA

A horizontal blue brushstroke graphic that serves as a background for the main title text.

## In viaggio verso un futuro sostenibile

2<sup>a</sup> edizione

28 OTTOBRE 2019 > 07 APRILE 2020

**MdR**  
MUSEO DEL RISPARMIO

  
**SCANIA**

 **European  
Investment  
Bank • Institute**

# I PARTNER



Il **MUSEO DEL RISPARMIO** è un progetto di *edutainment* unico nel suo genere, pensato per diffondere l'alfabetizzazione finanziaria attraverso materiali audiovisivi e interattivi (filmati, interviste, animazioni teatrali, videogiochi) in grado di soddisfare la curiosità e il bisogno di approfondimento dei visitatori. Aperto a maggio 2012, si rivolge a un pubblico trasversale e generalista di ogni età e professione. Sono oltre 12.000 i visitatori che ogni anno visitano il Museo scegliendo tra l'ampia offerta di percorsi guidati, laboratori didattici o eventi di sensibilizzazione sull'educazione finanziaria. Numerose sono anche le attività extra-museali organizzate in Italia e all'estero: convegni, conferenze, presentazioni di libri, mostre temporanee, che nel 2018 hanno coinvolto oltre 10.000 persone. Il Museo è un progetto interamente finanziato da Intesa Sanpaolo.



IL **BEI INSTITUTE** è parte di BEI, la Banca Europea degli Investimenti, deputata a erogare finanziamenti per progetti d'investimento sostenibili che appoggiano gli obiettivi strategici dell'UE in Europa e nel resto del mondo. La missione del BEI Institute è di svolgere il ruolo di catalizzatore per lo sviluppo economico e sociale dei membri dell'UME attraverso il finanziamento a fondo perduto di progetti a sostegno dell'educazione e dell'imprenditorialità giovanile. Anche la BEI è fortemente impegnata a ridurre al minimo l'impronta ambientale: la responsabilità d'impresa, infatti, è parte integrante delle sue attività, tutte dirette a migliorare la vita delle persone promuovendo una crescita sostenibile e inclusiva.



**SCANIA ITALIA** è parte della multinazionale Scania, leader mondiale nella fornitura di soluzioni di trasporto. Offre soluzioni all'avanguardia orientate a un trasporto sostenibile, con l'obiettivo di ridurre al minimo consumi ed emissioni e contrastare l'inquinamento atmosferico. Consapevole della propria responsabilità sociale opera secondo alcuni valori fondamentali, tra cui l'integrità, sostenibilità, eliminazione degli sprechi. Offrendo soluzioni su misura che consentano agli operatori di aumentare l'efficienza e le prestazioni, riducendo al tempo stesso l'impatto sull'ambiente, Scania svolge un ruolo importante nell'ecosistema raggiungendo la leadership nel settore del trasporto sostenibile nel presente e, al contempo, ponendo le basi per fare del mondo un luogo più sostenibile nel futuro.



L'iniziativa è oggetto di Protocollo siglato con il Ministero dell'Istruzione e della Ricerca (MIUR).



# L'INIZIATIVA

L'uso consapevole del denaro e l'abitudine allo «spreco zero» sono parte integrante di un approccio educativo coerente con una crescita sostenibile e diffusa.

Il **MUSEO DEL RISPARMIO** e il **BEI INSTITUTE**, forti di una collaborazione pluriennale sui temi dell'educazione finanziaria, hanno pensato di dare maggiore visibilità ai temi dell'uso delle risorse scarse, quali il denaro e l'ambiente, attraverso un progetto itinerante che ha incontrato subito l'interesse di **ITALSCANIA**.

Museo del Risparmio, Bei Institute e ItalScania condividono l'idea che la responsabilità sociale si dimostri soprattutto attraverso le azioni.

## PERCHÉ UN TOUR IN ITALIA?

La diffusione delle conoscenze economiche di base nel nostro Paese è estremamente modesta, tanto che nell'agosto 2017, il **MIUR** e il **MEF** hanno istituito un comitato nazionale volto alla diffusione dell'educazione finanziaria.

Anche sul fronte della sostenibilità il nostro Paese mostra dei ritardi. A novembre 2017, il **MISE** e il **MATTM** hanno presentato il documento di posizionamento strategico dell'Italia sul tema dell'Economia Circolare, in continuità con gli impegni adottati nell'ambito dell'Accordo di Parigi e dell'Agenda 2030 delle Nazioni Unite.

# LA ROAD MAP

La prima edizione del giro d'Italia SAVE si è svolta da ottobre 2018 ad aprile 2019 ed ha interessato il Centro-Sud Italia, attraversando 8 regioni, con ben 7 soste nelle aree colpite dal terremoto.

La **2° EDIZIONE** sarà dedicata a **CALABRIA, SICILIA e SARDEGNA**, e si svolgerà da ottobre 2019 ad aprile 2020. Il Discovery Truck farà alcune tappe speciali, a **Torino, Genova e Napoli**.

Per motivi logistici saranno coinvolti i capoluoghi di provincia e ogni sosta avrà la durata di **3 GIORNI, DA MARTEDÌ A GIOVEDÌ**.

## In viaggio verso un futuro sostenibile

2ª edizione

28 OTTOBRE 2019 > 07 APRILE 2020



# CONTENUTI: **EDUCAZIONE FINANZIARIA**

Le scuole saranno coinvolte in diverse attività didattiche dedicate all'educazione finanziaria, alla sostenibilità e all'economia circolare.

Il Museo del Risparmio propone tre percorsi dedicati alla gestione del denaro composti da materiali video (cartoni animati, docufiction, etc.) e giochi multimediali.



## **LA STORIA DELLA MONETA** (scuole primarie)

Un viaggio alla scoperta della storia della moneta e dei suoi protagonisti, dalle prime forme di baratto nell'antico Egitto fino alla nascita dell'Euro, per comprendere il valore, la funzione e l'evoluzione del denaro nel corso delle epoche storiche e acquisire così le nozioni basilari sul valore progettuale del risparmio.

## **DALLA MONETA ALLE BOLLE SPECULATIVE** (scuole secondarie di I grado)

Il percorso, che si snoda dalle origini della moneta allo scoppio delle bolle speculative, intende mostrare il valore e la funzione del denaro nel corso delle epoche storiche e spiegare come e perché si siano prodotte alcune delle crisi passate e recenti.

## **GLI STRUMENTI FINANZIARI** (scuole secondarie di II grado)

Il percorso consentirà di approfondire le principali tipologie di strumenti finanziari illustrandone le caratteristiche distintive e il funzionamento all'interno dei mercati. Saranno inoltre analizzati alcuni concetti base della finanza quali la relazione rischio-rendimento e l'importanza della diversificazione.

# CONTENUTI: LABORATORI SOSTENIBILITÀ



I laboratori dedicati alla **SOSTENIBILITÀ E ALL'ECONOMIA CIRCOLARE**, curati dal Museo del Risparmio, sono frutto di una condivisione con il BEI Institute e ItaScania,

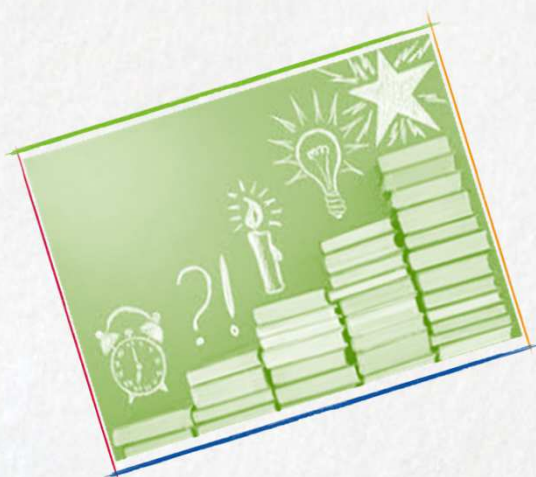
## **RECUPERINO – IL RICICLO A MISURA DI BAMBINO** (scuole primarie e secondarie di I grado)

Il laboratorio intende far sperimentare concretamente il riciclo ai bambini e ai ragazzi, che dovranno portare da casa materiali di scarto. Suddivisi in squadre, riutilizzeranno gli scarti usando la creatività. Questo esercizio li aiuterà a comprendere che non tutto deve essere buttato, perché molti materiali possono essere riutilizzati e trasformati a più riprese, assumendo nuove forme e utilizzi.

## **CIRCULAR CHALLENGE – IL VIAGGIO SOSTENIBILE** (scuole secondarie di II grado)

Dopo aver illustrato la differenza tra i modelli di produzione lineari e circolari, gli studenti saranno invitati a partecipare ad un gioco a quiz in materia di sostenibilità ambientale applicata al turismo. L'obiettivo finale sarà quello di progettare il viaggio sostenibile ideale, individuando quali comportamenti virtuosi ciascun cittadino può adottare nella vita quotidiana.

# IL COINVOLGIMENTO DELLE SCUOLE



**SCUOLE PRIMARIE E SECONDARIE DI I E II GRADO** rappresentano il target principale del progetto **SAVE**.

E' stato sottoscritto apposito Protocollo con il Ministero dell'Istruzione, dell'Università e della Ricerca affinché faccia da tramite con gli **UFFICI SCOLASTICI REGIONALI** per garantire a tutte le scuole delle città toccate l'opportunità di partecipare alle attività didattiche e di visitare il Discovery Truck.

Le **ATTIVITÀ** dedicate alle scuole, **GRATUITE E CON PRENOTAZIONE OBBLIGATORIA**, si svolgeranno in orario scolastico, quindi prevalentemente la mattina.

Per rendere più efficaci gli appuntamenti, **GLI INSEGNANTI** che accompagneranno le classi saranno coinvolti sia prima dell'arrivo del camion, sia durante le attività didattiche. Oltre all'informativa sui percorsi guidati, riceveranno preventivamente il kit dei laboratori, per poter svolgere un ruolo attivo durante la visita e, successivamente, consolidare in aula i concetti appresi dagli alunni.

Le scuole interessate ad iscriversi dovranno inviare richiesta via email all'indirizzo [INFO@savetour.it](mailto:INFO@savetour.it)

# LA FORESTA S.A.V.E.

La **LOTTA CONTRO IL CAMBIAMENTO CLIMATICO** ha ormai sensibilizzato gran parte dell'opinione pubblica e richiede risposte serie. Lo ribadisce anche l'ultimo rapporto emanato dall'IPCC (panel Onu sul cambiamento climatico), segnalando la necessità inderogabile di contenere l'aumento della temperatura media globale entro 1,5°.

Le classi che aderiranno al progetto S.A.V.E. riceveranno in dono un **ALBERO DI CACAO** che sarà piantato in Cameroun da contadini locali. Attraverso un'apposita piattaforma web, studenti e docenti potranno seguire la crescita del "proprio" albero, che sarà geolocalizzato e fotografato in modo da monitorarne lo stadio di crescita.

La **FORESTA S.A.V.E.**, costituita dall'insieme di tutti gli alberi piantati dalle classi coinvolte nel progetto, conterà di **250 ALBERI** di cacao, e permetterà di **RIDURRE LE EMISSIONI DI CO2 DI 13.750 KG**, una quantità che basterebbe a riempire ben 105.769 palloni da basket!

Ma l'assorbimento di CO2 non sarà l'unico beneficio: i frutti degli alberi e i prodotti derivati dalla loro trasformazione potranno essere commerciati in circuiti locali, offrendo opportunità di reddito. Inoltre, gli alberi saranno piantati in sistemi agroforestali che favoriscono l'interazione virtuosa tra le diverse specie e il loro **IMPATTO POSITIVO SULL'AMBIENTE** e sui terreni.



Il climate change è una sfida  
che non possiamo più rimandare.



# IL COINVOLGIMENTO DEI CITTADINI

Il progetto **S.A.V.E.** si prefigge di coinvolgere anche **LE COMUNITÀ LOCALI.**

Nella 2° edizione saranno disponibili due nuovi **GIOCHI PER LE FAMIGLIE** per far riflettere grandi e piccini sull'importanza di una gestione attenta e consapevole delle risorse naturali.

- **L'ALBERO DELLA SOSTENIBILITA':** chi saprà rispondere correttamente ad una serie di quesiti sulla sostenibilità vedrà crescere un albero.
- **CAMPIONI DEL RICICLO:** un gioco dinamico dove facendo canestro si impara a riciclare correttamente!

La famiglia che in ogni singola tappa farà più punti vincerà un albero della Foresta SAVE.

Per i bambini sarà anche possibile assistere alla **SIT-COM SENTI UN PO'**, quattro divertenti puntate per ragionare sullo spreco di cibo e le strategie per evitarlo.

In alcune tappe saranno organizzati **INCONTRI CON I CITTADINI** coinvolgendo le **ISTITUZIONI** e le **ASSOCIAZIONI** presenti sul territorio. I partecipanti potranno fruire dei contenuti multimediali del Discovery Truck ed essere così sensibilizzati sull'importanza di attuare comportamenti coerenti con una **PROGETTUALITÀ** individuale e collettiva **DI LUNGO TERMINE.**



**SAVE LAB**  
**IL DISCOVERY TRUCK**



# SAVE LAB: IL DISCOVERY TRUCK



## SAVE LAB: IL DISCOVERY TRUCK





SOSTENIBILITÀ AZIONE VIAGGIO ESPERIENZA

A horizontal blue brushstroke background with a textured, hand-painted appearance.

In viaggio verso un futuro sostenibile

[WWW.SAVETOUR.IT](http://WWW.SAVETOUR.IT)

